

# Meble

*DO UŻYTKU PROFESJONALNEGO*

# 2023









## Spis treści

---

Krzesta	4-8
Fotele	9-11
Taborety	13
Blaty	14-19
Nogi do stołu	20-22
Akcesoria	23



# PARIS

## Jedno z najbardziej rozpoznawalnych krzesel na rynku.

Niewiele osób nie miało nigdy okazji usiąść na fotelu z serii Paris. Ten bestseller jest pierwszym wyborem wielu kawiarni i restauracji. Aluminiowa rama o średnicy 28 mm jest lekka, co ułatwia jej przenoszenie i układanie w stosy, nie zajmuje przy tym zbyt dużo miejsca. Siedzisko i oparcie wykonane są z tkaniny lub włókna rattanowego, dostępne w różnych zestawieniach kolorystycznych. Nasze krzesło z serii Paris to wygodny i trwały wybór.



### 1. Wzmocnienie krzyżowe

Siedzisko jest wzmocnione drewnem w kształcie krzyża, co zapewnia dodatkowe wsparcie i stabilność. Dodatkowo chroni przed zużyciem, co zapewnia krzesłu dłuższą żywotność.

### 2. Siedzisko wzmocnione opłotem

Siedzisko jest wzmocnione opłotem z drutu. Druty nadają siedzisku krzesła większą wytrzymałość i trwałość. Wzmocnienie opłotem pomaga również zapewnić wygodniejsze siedzenie, ponieważ druty zapewniają unoszenie i podparcie siedzenia.







WZMOCNIIONE  
SIEDZISKO



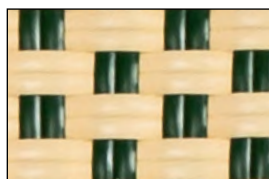
DO UKŁADANIA  
W STOSY



Rozmiar: W47 x D56 x H88 cm  
Siedzisko: 46 cm  
Kolor: Nature | Burgundy/creme  
Nr art.: 78667



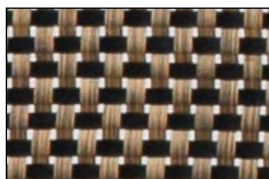
Rozmiar: W47 x D56 x H88 cm  
Siedzisko: 46 cm  
Kolor: Nature | Green/creme  
Nr art.: 78666



Rozmiar: W47 x D56 x H88 cm  
Siedzisko: 46 cm  
Kolor: Black | Black  
Nr art.: 78626



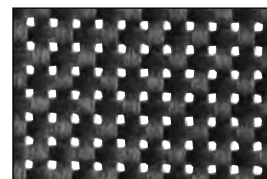
Rozmiar: W48 x D58 x H88 cm  
Siedzisko: 46 cm  
Kolor: Brown | Black/brown  
Nr art.: 78577



Rozmiar: W48 x D58 x H88 cm  
Siedzisko: 46 cm  
Kolor: Dark gray | Khaki  
Nr art.: 78593



Rozmiar: W48 x D58 x H88 cm  
Siedzisko: 46 cm  
Kolor: Black | Black  
Nr art.: 78578





# MENTON

Menton jest inspirowany naszym najpopularniejszym krzesłem, Paris.

Dzięki nieco mniej szczegółowemu projektowi Menton jest bardziej przystępny cenowo, bez uszczerbku dla jakości i trwałości. Krzesło posiada czarną, malowaną proszkowo aluminiową ramę o średnicy 28 mm. Siedzisko jest wzmocnione materiałem texteline i dostępne w dwóch różnych kolorach.



WZMOCNIIONE  
SIEDZISKO



DO UKŁADANIA  
W STOSY



Rozmiar: W47,5 x D54,5 x H86,5 cm

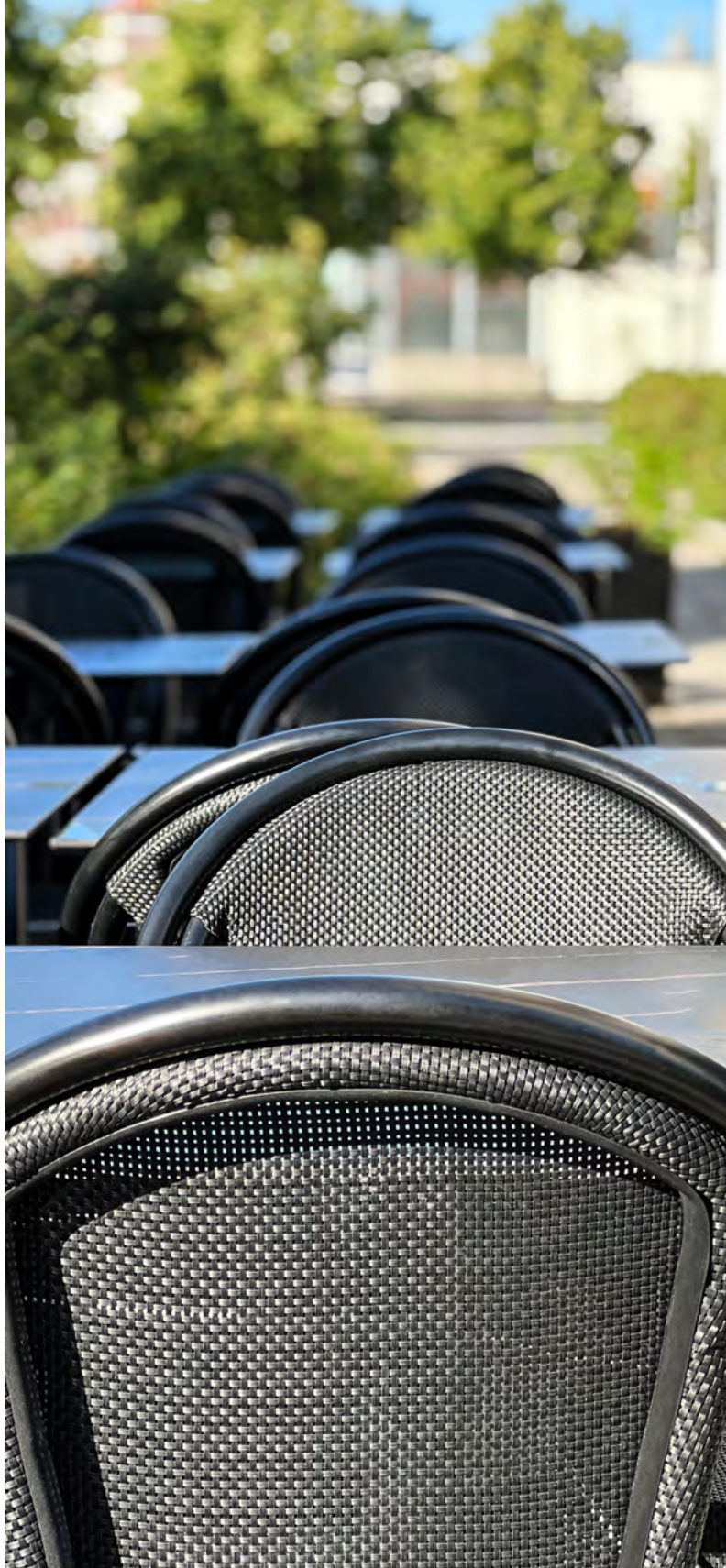
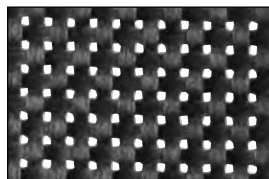
Siedzisko: 45 cm

Kolor: Black | Black/white

Nr art.: 78592

Kolor: Black | Black

Nr art.: 78659



## Texteline - wygodny i wytrzymały materiał.

Texteline to lekki, trwały i wygodny materiał syntetyczny, który zapewnia wygodne siedzenie.

Krzesło jest łatwe do czyszczenia i wysoce odporne na naprężenia, takie jak pleśń, brud i blaknięcie kolorów pod wpływem promieni słonecznych.



# CALAIS

## Jasne krzesło bistro, inspirowane stylem francuskim.

Krzesło ma aluminiową ramę o średnicy 28 mm o wyglądzie bambusa, co nadaje mu naturalny wygląd. Siedzisko i oparcie składają się z jasnego włókna rattanu o ciepłym wyglądzie. Siedzisko zostało wzmocnione krzyżowo i oplotem.



WZMOCNIŁO  
SIEDZISKO



DO UKŁADANIA  
WSTOSY



Rozmiar: W47 x D56 x H88 cm  
Siedzisko: 46 cm  
Kolor: Nature | Creme  
Nr art.: 78668



Krzesła

### Rattan syntetyczny – wymaga minimalnej konserwacji.

Syntetyczny rattan ma bardzo naturalny wygląd i jest oczywistym wyborem w stosunku do naturalnego rattanu, ponieważ jest znacznie trwalszy i może wytrzymać czynniki zewnętrzne, takie jak pogoda, brud i blaknięcie kolorów pod wpływem światła słonecznego.



# RENNES



WZMOCNIŁONE  
SIEDZISKO



DO UKŁADANIA  
W STOSY

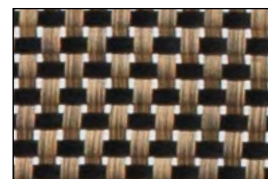
## Krzesełko odpowiednie do użytku wewnątrz i na zewnątrz.

Rennes to ponadczasowe krzesło o czystych liniach i oszczędnym wystroju, co oznacza, że zawsze jest w dobrym stylu, niezależnie od trendów. Krzesło posiada aluminiową ramę, co ułatwia jego przemieszczanie. Siedzisko jest wzmocnione zarówno krzyżowo, jak i opłotem oraz wykonane z materiałów odpornych na czynniki środowiskowe, takie jak deszcz, słońce, wiatr i wilgoć.

**NOWOŚĆ!**



Rozmiar: W43 x D59 x H88 cm  
Siedzisko: 45 cm  
Kolor: Brown | Black/brown  
Nr art.: 78574



Size: W43 x D59 x H88 cm  
Seat: 45 cm  
Color: Nature | Green/creme Art.no:  
78680 - **NEW!**





# ALU-BISTRO



WZMOCNIŁONE  
SIEDZISKO



DO UKŁADANIA  
WSTOSY

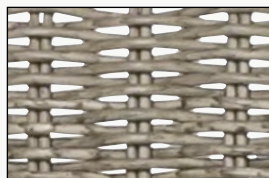
## Fotel pleciony z włókna rattanowego.

Fotel ten wykonany jest z okrągłych, syntetycznych włókien rattanowych z rdzeniem z drutu stalowego o grubości 4 mm, co zapewnia zwiększone wzmocnienie i wieloletnią trwałość. Aluminiowa rama o średnicy 30 mm.



Rozmiar: W55 x D59 x H76 cm  
Siedzisko: 45 cm  
Kolor: Aluminium |Black  
Nr art.: 78153

Rozmiar: W55 x D59 x H76 cm  
Siedzisko: 45 cm  
Kolor: Aluminium |Khaki  
Nr art.: 78637









# MONACO



WZMOCNIONE  
SIEDZISKO



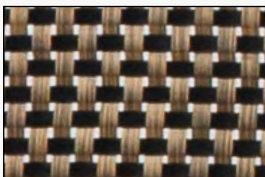
DO UKŁADANIA  
W STOSY

## Klasyczny fotel z podparciem pleców i ramion.

Fotel posiada aluminiową ramę o średnicy 28 mm, dzięki czemu jest lekki i łatwy w obsłudze. Siedzisko i oparcie wykonano z trwałej tkaniny texteline, dostępnej w trzech różnych zestawieniach kolorystycznych.



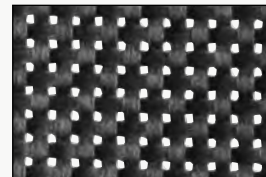
Rozmiar: W57 x D58 x H82 cm  
Siedzisko: 46 cm  
Kolor: Brown |Black/brown  
Nr art.: 78576



Rozmiar: W57 x D58 x H82 cm  
Siedzisko: 46 cm  
Kolor: Dark gray |Khaki  
Nr art.: 78657



Rozmiar: W57 x D58 x H82 cm  
Siedzisko: 46 cm  
Kolor: Black |Black  
Nr art.: 78591



Krzeseła 78657, blat 78429, nogi do stołu 78239.



# LAVAL



WZMOCNIŁONE  
SIEDZISKO



DO UKŁADANIA  
W STOSY

## Polywood – zrównoważony i przyjazny dla środowiska.

Siedzisko i oparcie wykonano z poliwood, bardzo wytrzymałego i odpornego na warunki pogodowe materiału drewnopodobnego, wykonanego z tworzywa sztucznego pochodzącego z recyklingu. Krzesło ma nie tylko pomalowaną powierzchnię, ale także cały materiał jest barwiony, co minimalizuje widoczne zużycie. Rama jest w pełni spawana z aluminium, z czarną, malowaną proszkowo powierzchnią. Siedzisko wzmocnione poprzecznie.



Rozmiar: W46 x D53 x H85,5 cm  
Siedzisko: 46 cm  
Kolor: Black | Granite  
Nr art.: 78670 (model na wykończeniu)





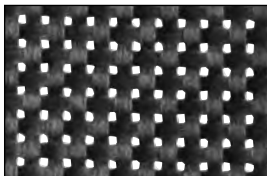
# STOŁKI BAROWE



## Maksymalizuj liczbę miejsc dla gości Twojej restauracji.

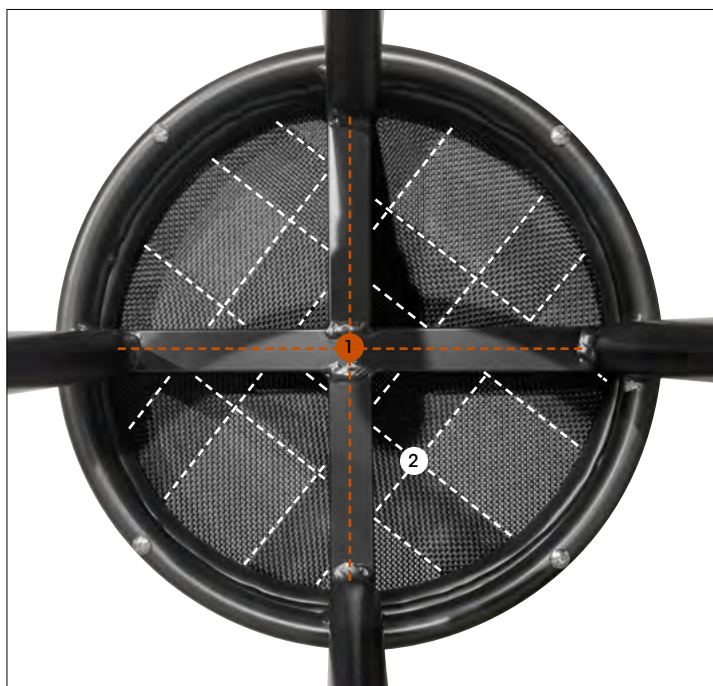
Stołki barowe to proste i niedrogi rozwiązanie na stworzenie dodatkowych miejsc siedzących. Można je umieścić wzdłuż ściany, w rogu lub przy barze, zarówno wewnątrz, jak i na zewnątrz. Stołek ma aluminiową ramę powlekaną na czarno, Ø 28 mm, z wygodnym podnóżkiem. Siedzisko zostało wzmocnione materiałem texteline.

Rozmiar: W47 x D47 x H75 cm  
Siedzisko: 75 cm  
Kolor: Black |Black  
Nr art.: 78594



1. Wzmocnione poprzeczki.
2. Siedzisko wzmocnione wikliną z tkaniny texteline.

Stołek78594, blat 78650, nogi stołu78590.





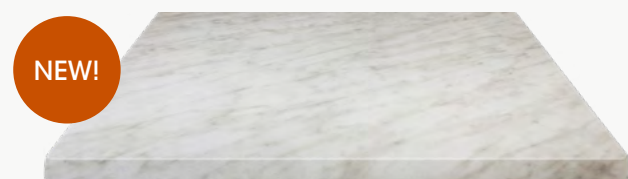
# Werzalit® Classic

Formowany laminat ma gładką powierzchnię, która jest łatwa do czyszczenia i wymaga minimalnej konserwacji. Jest niezwykle trwały i nie traci z upływem czasu swojego połysku ani koloru. Wybierz spośród wzorów naśladowujących jaśniejsze odcienie marmuru i kamienia.

## MARBLE

**werzalit**  
since 1923.

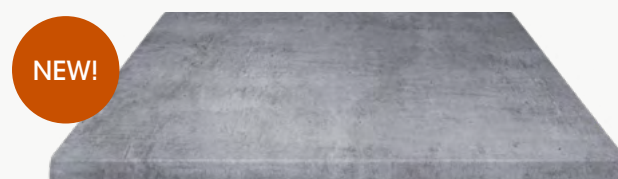
Kształt	Grubość	Rozmiar	Nr art.
□	35 mm	70x70 cm	78046
□	35 mm	110x70 cm	78055



## CITY

**werzalit**  
since 1923.

Kształt	Grubość	Rozmiar	Nr art.
○	26 mm	Ø 60 cm	78828
		Ø 70 cm	78826
□	35 mm	60x60 cm	78827
		70x70 cm	78825
□	35 mm	110x70 cm	78100



## Blaty z kamienia spiekanego

Nasze kamienne blaty wykonane są z naturalnej glinki kaolinowej, która została spiekana lub wiązana w temperaturze 1200°C. Ta trudna obróbka sprawia, że materiał jest twardszy niż stal nierdzewna. Kamień spiekany jest idealny do użytku na zewnątrz. Jego właściwości sprawiają, że jest wyjątkowo odporny na wysokie temperatury, ścieranie i plamienie.

Blaty mają wstępnie nawiercone gwinty M6.

## WHITE

Kształt	Grubość	Rozmiar	Nr art.
○	12 mm	Ø 60 cm	78651
		Ø 70 cm	78671



## BLACK

Kształt	Grubość	Rozmiar	Nr art.
○	12 mm	Ø 60 cm	78650
		Ø 70 cm	78672
□	12 mm	60x70 cm	78652 - EXPIRING





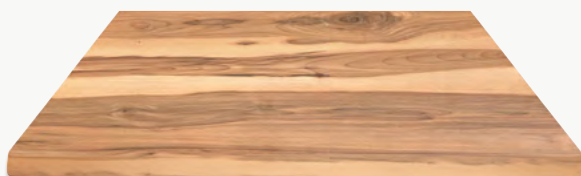
# Topalit® Classicline

Pozbawiona porów powierzchnia jest łatwa do czyszczenia i wytrzymuje trudne traktowanie.  
Zewnętrzna warstwa ma wysoką odporność na promieniowanie UV i wytrzymuje temperatury do 180°C.

Należy pamiętać, że wszystkie blaty z serii Topalit® zostały wycofane.

## ALPINE MAPLE

Kształt	Grubość	Rozmiar	Nr art.
□	34 mm	60x60 cm 70x70 cm	78673 78674
□	34 mm	110x70 cm	78675



## ATACAMA CHERRY

Kształt	Grubość	Rozmiar	Nr art.
○	26 mm	Ø 60 cm	78584



## WHITE WOOD

Kształt	Grubość	Rozmiar	Nr art.
□	34 mm	70x70 cm	78676



## TEAK

Kształt	Grubość	Rozmiar	Nr art.
○	26 mm	Ø 60 cm	78468



## CONCRETE

Kształt	Grubość	Rozmiar	Nr art.
□	34 mm	60x60 cm	78428



## MESSINA OAK

Kształt	Grubość	Rozmiar	Nr art.
○	26 mm	Ø 60 cm	78638





# Werzalit® nogi do stołów

Werzalit® produkuje blaty od ponad 60 lat z pasją i kreatywnością. Dzięki staranności i jakości pracy francuski zakład produkcyjny w Rochefort może wytwarzać i dostarczać produkty o każdej porze roku. Produkcja i dobór materiałów odbywa się zawsze z największym szacunkiem dla natury. Produkty wytwarzane są w 100% z drewna pochodzącego z recyklingu. Zrównoważony rozwój i recykling są kluczem do wykorzystania zasobów w firmie Werzalit®. Wszystkie jej produkty można poddać recyklingowi.



**NOWOŚĆ!**

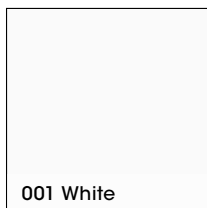
Wybieraj spośród szerokiej gamy kolorów, wzorów i kształtów aby stworzyć idealny stół w Twoim stylu.

Werzalit® oferuje wyjątkowe możliwości tworzenia wyjątkowych blatów, a my z dumą prezentujemy wybrane serie z asortymentu: Classic, Bistro i Carino.

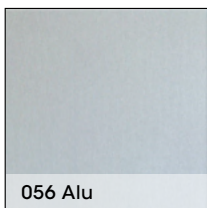


Powyżej kilka przykładów blatów Werzalit®.

# Wybierz spośród 30 różnych kolorów i wzorów



001 White



056 Alu



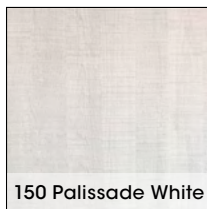
029 City



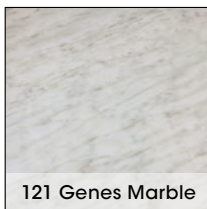
084 Anthracite



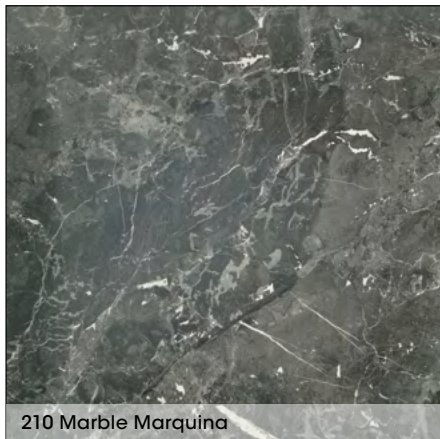
065 Palissade Grey



150 Palissade White



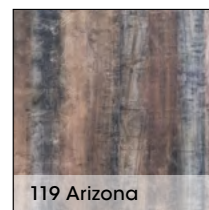
121 Genes Marble



210 Marble Marquina



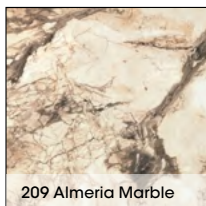
174 Sienna Marble



119 Arizona



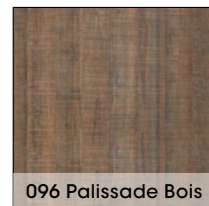
178 Ponderosa White



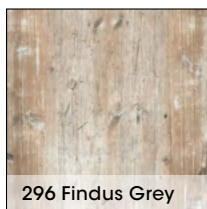
209 Almeria Marble



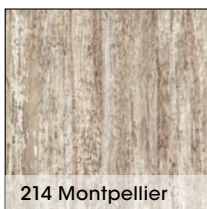
233 Rustbrown



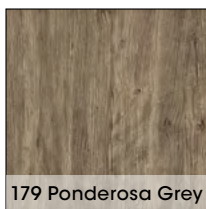
096 Palissade Bois



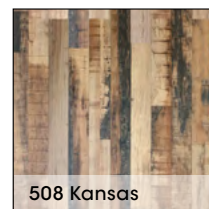
296 Findus Grey



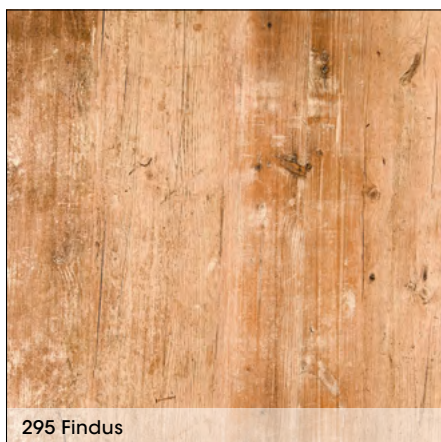
214 Montpellier



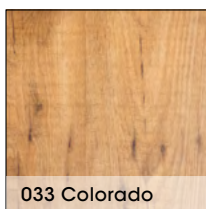
179 Ponderosa Grey



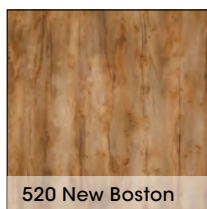
508 Kansas



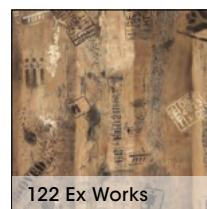
295 Findus



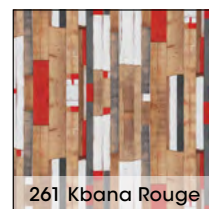
033 Colorado



520 New Boston



122 Ex Works



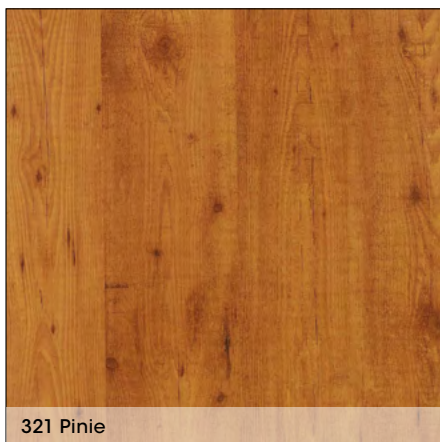
261 Kband Rouge



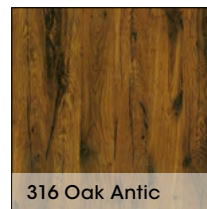
034 Travertin



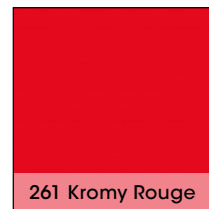
057 Indiana



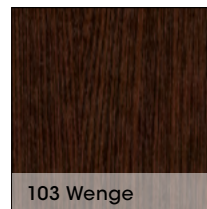
321 Pinie



316 Oak Antic



261 Kromy Rouge



103 Wenge



055 Black



## Klasyczny blat w szerokiej gamie kolorów i wzorów.

Seria trwałych, higienicznych ale też estetycznych blatów z formowanego laminatu. Wybierz spośród kolorów i wzorów na stronie 17, które imitują kamień, marmur i drewno w subtelnym kolorach.

Klasycznych blatów nie można zamówić na naszej stronie internetowej. Aby złożyć zamówienie, skontaktuj się z przedstawicielem handlowym i uzyskać więcej informacji. Czas dostawy wynosi około 3 tygodni po potwierdzeniu zamówienia.



Powyżej przykłady blatów z serii Classic.

Kształt	Grubość	Rozmiar
○	26 mm	Ø 60 cm
		Ø 70 cm
□	35 mm	60x60 cm
		70x70 cm
		80x80 cm

# BISTRO

## Poczuj atmosferę prawdziwego francuskiego bistrot.

Uzupełnij blaty z serii Classic ramą aby stworzyć ciepłą i tradycyjną atmosferę. Rama jest nie tylko dekoracyjna ale zapewnia również dodatkową ochronę krawędzi stołu. Wybierz pomiędzy błyszczącymi lub szorstkowanymi ramkami, dostępnymi z materiałów: jasny chrom, miedź i mosiądz. Kolory i wzory blatów można znaleźć na stronie 17, natomiast rozmiary i kształty zestawiono w tabeli poniżej.

Blatów Bistro nie można zamówić na naszej stronie internetowej. Aby złożyć zamówienie skontaktuj się z przedstawicielem handlowym i uzyskaj więcej informacji. Czas dostawy wynosi około 5 tygodni po potwierdzeniu zamówienia.






Powyżej przykłady blatów z serii Bistro.

Kształt	Grubość	Krawędź	Rozmiar
○	26 mm		Ø 60 cm
			Ø 70 cm
□	35 mm		55x55 cm
			60x60 cm
			70x70 cm

## Stwórz ekskluzywną przestrzeń z laminatem kompaktowym.

Carino oferuje cienkie, ale mocne i eleganckie blaty, odpowiednie zarówno do użytku wewnątrz, jak i na zewnątrz. Seria ma fantastyczną gamę kształtów, które można znaleźć na stronie 17, wraz z różnymi kolorami i wzorami. Daje to wyjątkową okazję do stworzenia indywidualnej atmosfery. Rozmiary i kształty są wymienione w poniższej tabeli. Błatów Carino nie można zamówić na naszej stronie internetowej. Aby złożyć zamówienie, skontaktuj się z przedstawicielem handlowym i uzyskaj więcej informacji. Czas dostawy wynosi około 5 tygodni od zatwierdzenia zamówienia.

Kształt	Grubość	Krawędź	Rozmiar
○	10-12 mm		Ø 60 cm
			Ø 70 cm
			Ø 80 cm
			Ø 90 cm
□	10-12 mm		50x50 cm
			60x60 cm
			70x70 cm
			80x80 cm
			90x90 cm
▭	10-12 mm		70x60 cm
			100x60 cm
			110x70 cm
			120x80 cm
			140x70 cm
			160x80 cm
			160x90 cm



## Pielęgnacja i czyszczenie wszystkich blatów Werzalit

- Do czyszczenia blatów używaj tylko wody z niewielką ilością detergentu. Dobrze sprawdzają się również środki czyszczące na bazie alkoholu.
- Unikaj środków ściernych i szorujących. Spowodują one, że blaty stracą połysk.
- Aby zapobiec gromadzeniu się wody wewnątrz przez krawędzie, np. przed deszczem przechowuj stoły w pozycji pionowej lub do góry nogami.
- Używaj jasnych dekoracji, jeśli Twoje stoły są stale wystawione na słońce.



# BARCELONA



## Zminimalizuj miejsce do przechowywania.

Nasze składane stojaki znacznie ułatwiają przenoszenie i przechowywanie stołów. Błat można łatwo złożyć wzdłuż boku stojaka, tworząc zupełnie nowe możliwości przechowywania.

Aluminium malowane proszkowo na czarno.

Waga maksymalna: 10 kg

Waga dodatkowa: 3 kg

Wysokość: 72 cm ±

Nr art.: 78624



# SEVILLA



## Trwała elegancja dla użytku wewnątrz i na zewnątrz.

Jednym z naszych ulubionych jest stojak na stół Sevilla. Jest to trwały i stylowy stojak wykonany z wytrzymałego aluminium.

Smukły kształt podstawy sprawia, że Sevilla pasuje równie dobrze do wnętrza, jak i na zewnątrz.



Aluminium.

Waga maksymalna: **10 kg**

Waga dodatkowa: **2 kg**

Wysokość: **72 cm ±**

Nr art.: **78660**

# PALMA



Odlew aluminiowy  
lakierowany na czarno.

Waga maksymalna: **10 kg**

Wysokość: **72 cm ±**

Nr art.: **78181**



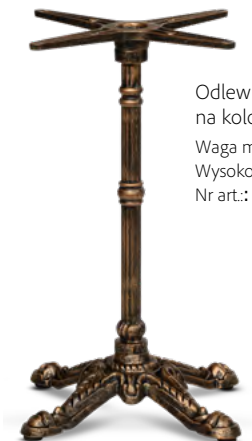
Odlew aluminiowy  
lakierowany na czarno.

Waga maksymalna: **20 kg**

Wysokość: **72 cm ±**

Nr art.: **78182**

# MADRID



Odlew aluminiowy lakierowany  
na kolor antyczny miedź.

Waga maksymalna: **10 kg**

Wysokość: **72 cm ±**

Nr art.: **78589**

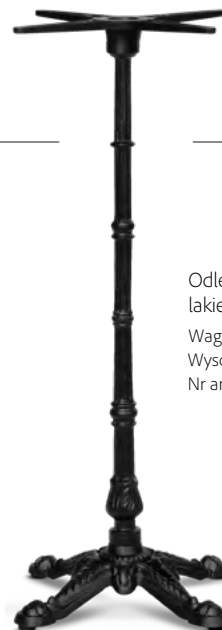


Odlew aluminiowy  
lakierowany na czarno.

Waga maksymalna: **10 kg**

Wysokość: **72 cm ±**

Nr art.: **78471**



Odlew aluminiowy  
lakierowany na czarno.

Waga maksymalna: **10 kg**

Wysokość: **110 cm ±**

Nr art.: **78590**



# MARBELLA



WAGA  
DODATKOWA

ZAMYKANY



Czarne, malowane  
proszkowo aluminium.  
Waga maksymalna: **10 kg**  
Waga dodatkowa: **3 kg**  
Wysokość: **72 cm ±**  
Nr art.: **78239**



Czarne, malowane  
proszkowo aluminium.  
Waga maksymalna: **20 kg**  
Waga dodatkowa: **4 kg**  
Wysokość: **72 cm ±**  
nr art.: **78240**



Szare, malowane proszkowo  
aluminium.  
Waga maksymalna: **10 kg**  
Waga dodatkowa: **3 kg**  
Wysokość: **72 cm ±**  
Nr art.: **78569 - na wyczerpaniu**



Szare, malowane proszkowo  
aluminium.  
Waga maksymalna: **20 kg**  
Waga dodatkowa: **4 kg**  
Wysokość: **72 cm ±**  
Nr art.: **78570 - na wyczerpaniu**

# VALENCIA



ZAMYKANY



Aluminium.  
Waga maksymalna: **10 kg**  
Wysokość: **72 cm ±**  
Nr art.: **78186**



Aluminium.  
Waga maksymalna: **20 kg**  
Wysokość: **72 cm ±**  
Nr art.: **78187**

## SŁUPKI BARIERKOWE

Zestaw 2 słupków ze stali nierdzewnej + 1 pleciona czarna lina.

Wysokość: 97 cm  
Szerokość: 32 cm  
Nr art.: 78597



## PLECIONA LINA

Pleciona czarna lina do słupka barierki.

Długość: 150 cm  
Szerokość: 3,20 cm  
Nr art.: 78598



## FLAT® EQUALIZERS

Ustabilizuj i wypoziomuj stół.

Regulowane nóżki pasują do wszystkich stojaków stołowych prezentowanych w tym folderze. Po naciśnięciu blatu stół można wypoziomować i ustabilizowany do wysokości 6 mm. Stopy posiadają gwint M8 i pasują do wszystkich statywów z tym samym gwintem.

4 szt.  
Nr art.: 78424





Szeroka gama mebli opracowanych,  
aby sprostać trudnym wymaganiom  
zewnętrznych przestrzeni publicznych.

Każdy element kolekcji jest  
produkowany z naciskiem na trwałość  
i łatwość użytkowania,  
przy jednoczesnym zachowaniu  
wysokiej jakości wykonania.

Importer:



UniPack Maciejko Sp. z o. o.  
ul. Raszyńska 13

05-500 Piaseczno

tel. 22 750 17 41

email: [unipack@unipack.pl](mailto:unipack@unipack.pl)

[www.unipack.pl](http://www.unipack.pl)

